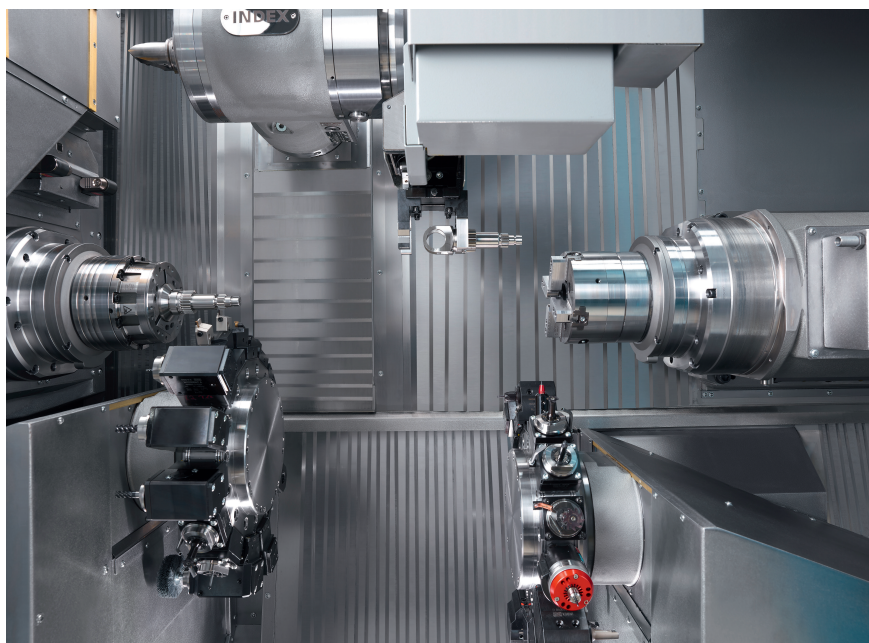


AMB 2022: Expertendialog bei den Index-Werken

# Weit mehr als nur Drehen

Die Index-Werke stellen neue Drehfräszentren, ergänzt durch eine Roboterzelle, aus. Außerdem live zu erleben sind Produktionsdrehautomaten, ein Langdreher sowie ein Mehrspindler. Flankiert werden die Maschinen von branchenspezifischen Info- und Beratungs-Countern.



1 Im Arbeitsraum der beiden neuen Drehfräszentren 'Traub TNX220' und 'Index G220' (im Bild) kann eine effiziente Komplettbearbeitung mittels Drehen und Fräsen stattfinden

© Index-Werke

Mit der neuen Generation des 'kleinen' Drehfräszentrums 'Index G220' und der bis die auf Steuerungs- und Antriebstechnik baugleichen 'Traub TNX220' folgen die Esslinger dem Trend zur anspruchsvollen Komplettbearbeitung. Sie bieten 76 mm Spindeldurchlass, 200 mm Spannfutterdurchmesser und bis 900 mm Drehlänge. Mineralgussbett und großzügig dimensionierte Linearführungen sollen die Stabilitäts- und Dämpfungseigenschaften sowie Dynamikwerte maximieren. Zu den Kennzeichen gehören die Motorfrässpindel mit hydrodynamisch gelagerter Y/B-Achse sowie die beiden unten angeordneten Werkzeugrevolver. Gemeinsam sorgen sie für eine flexible und hochproduktive Komplettbearbeitung.

Als Ergänzung zu den beiden Drehfräszentren präsentiert Index das neue

'iXcenter in Größe L', womit die Reihe der Automatisierungszellen derzeit Varianten von S bis XL umfasst. Das 'iXcenter L' besteht aus einer vor der Maschine platzierten Roboterzelle, an die von zwei Seiten unterschiedliche Module andockt werden können: Paletten-/Regalmodule, Mess-/Prüfstationen sowie Einrichtungen zum Entgraten, Reinigen oder Laserbeschriften und vieles mehr. Damit lässt sich die Prozesskette vom Zerspanen bis hin zum Verpacken komplett automatisieren. Das größere Drehfräszentrum 'Index G320' ist live am Stand von Horn (Halle 1, Stand J10) zu sehen.

## Drehautomat Index ABC mit Y-Achse

Weiteres Highlight ist die neue Version des Produktionsdrehautomaten 'Index ABC', die sich durch starke Verbesserungen im oberen Revolver auszeich-

net: eine elektronisch indexierbare Schaltachse, Y-Funktionalität, Höheneinstellung und optionale Doppelwerkzeughalter. Jene Eigenschaften, die den Erfolg des Vorgängermodells ausmachten, wurden unverändert bewahrt: das Maschinenkonzept, der Arbeitsraum und der Footprint. Die Index ABC wird weiterhin von einer Siemens 'S840D sl' oder einer Fancu '31i-B' gesteuert.

Die erfolgreichen Produktionsdrehautomaten der 'Index C'-Baureihe eröffnen viele Möglichkeiten für die schnelle Produktion komplexer Stangendrehteile. Auf das AMB demonstriert dies eine 'C200' mit Fancu-Steuerung. Eine 'Index C100' mit Siemens-Steuerung S840D sl wird auf der 'Sonderschau Jugend' ausgestellt. Dort will die 'Nachwuchsstiftung Maschinenbau' gemeinsam mit Industriepartnern junge Menschen für Berufe in der Metallbearbeitung begeistern. Wer die Simultanbearbeitung mit drei Revolvern an Haupt- und Gegenspindel beobachtet, erlebt begeisternde Technologie pur.

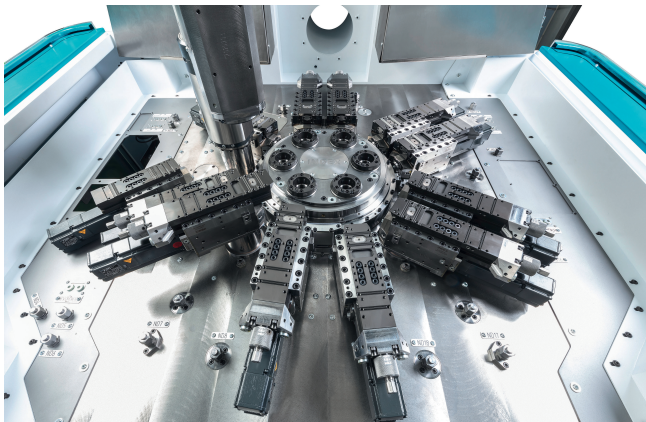
## Langdrehautomat und Mehrspindler für 24-mm-Stangen

Am Index-Messestand will auch der Langdrehautomat 'Traub TNL12' überzeugen. Er lässt sich jetzt – wie seine größeren Geschwister – schnell zum Kurzdreher umrüsten und bietet die Voraussetzungen für Produktivitätssteigerungen bei kleinen Präzisionsdrehteilen. Gegenüber dem Vorgängermodell ist neue Version kompakter aufgebaut und kinematisch weiter verbessert.

Wirtschaftliche Drehbearbeitung verspricht der CNC-Mehrspindeldrehautomat 'Index MS24-6'. Er ist gegenüber dem Vorgänger 'MS22-6' kompakter gebaut und lässt dennoch einen mit 24 mm etwas größeren Stangendurchmesser zu. Angesichts rückläufiger Los-



**2** Wachsender Automations-Baukasten: Das 'iXcenter L' besteht aus einer vor der Maschine platzierten Roboterzelle, an die von zwei Seiten unterschiedliche Module angedockt werden können © Index-Werke



**3** Der Mehrspindler 'Index MS24-6' ist kompakter als sein Vorgänger 'MS22-6' und lässt dennoch einen mit 24 mm etwas größeren Stangendurchmesser zu © Index-Werke

größen ist ein optimiertes Rüstkonzept elementar. Dazu trägt das Index-Schnellspannsystem mit integrierter 'W-Verzahnung' auf dem Querschlitten bei.

Passend für den größeren Stangendurchmesser der MS24-6 gibt es das neue Index-Stangenlademagazin 'MBL24-6' mit MBL-typischer Laufruhe der Stangen und Schwingungsreduzierung während der Bearbeitung. Es steht als Bündellader und Stangenlader in den Größen 3300 und 4300 mm bereit.

#### Digitales Umfeld: Neue mobile App

Bereits seit Jahren entwickelt sich die cloudbasierte Index-Plattform 'iXworld' in rasantem Tempo. Ihr zentrales Element, die Index-IoT-Plattform 'iX4.0', bietet zahlreiche Apps, die eine digitale Unterstützung für die gesamte Prozesskette zur Verfügung stellen – anwendungs- und effizienzorientiert.

Neu ist die iX4.0-App 'iXmobile' die über den Google-'Play Store' oder den Apple-'App Store' zu installieren ist. Maschinen lassen sich einfach hinzufügen und deren aktueller Produktionsstatus einsehen. Der Kunde erhält dann Benachrichtigungen beim Stopp der Produktion oder wenn sich Probleme andeuten. Dadurch lassen sich kostenintensive

Stillstände insbesondere im bedienerarmen oder bedienerfreien Betrieb schnell erkennen und verhindern.

Das Beschaffungsportal 'iXshop' vereinfacht den Kauf von Werkzeughaltern, Zubehör, Spannmitteln, Ersatzteilen und vielem mehr. Mit dem Serviceportal 'iX-services' lassen sich unter anderem Maschinen verwalten – inklusive Störungs-, Reparatur- sowie Wartungs- und Pflegemanagement. Rede und Antwort steht Index auch zu den Themen 'Refit' und 'virtuelle Maschine'.

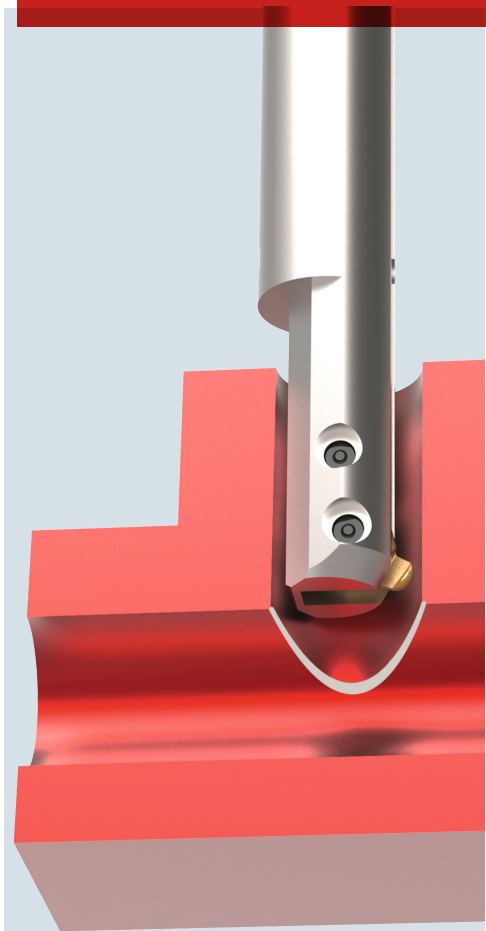
#### Meet-the-experts – branchenspezifische Lösungen

Der Meet-the-experts-Counter lädt ein, konkrete Aufgabenstellungen und Bearbeitungslösungen für Medical, Aerospace und E-Mobility vor Ort zu diskutieren.

Schließlich präsentiert Index auf der AMB sein Partnerunternehmen One Click Metal, ein Anbieter additiver Fertigungslösungen, an dem das Esslinger Unternehmen seit März 2021 Mehrheitsgesellschafter ist. One Click Metal entwickelt mit rund 20 Mitarbeitenden ganzheitliche Lösungen im Bereich des 3D-Metalldrucks für kleine und mittlere Bauteilgrößen. ■

[www.index-werke.de](http://www.index-werke.de)  
AMB Halle 4, Stand B31

## Querbohrung entgraten



**XBORES**

- **Automatisierte** Entgratung von sich kreuzenden Bohrungen
- **Zuverlässiges** Entgratresultat dank mechanischer Bearbeitung mit definierter Schneide

**ONE OPERATION**  
[www.heule.com](http://www.heule.com)